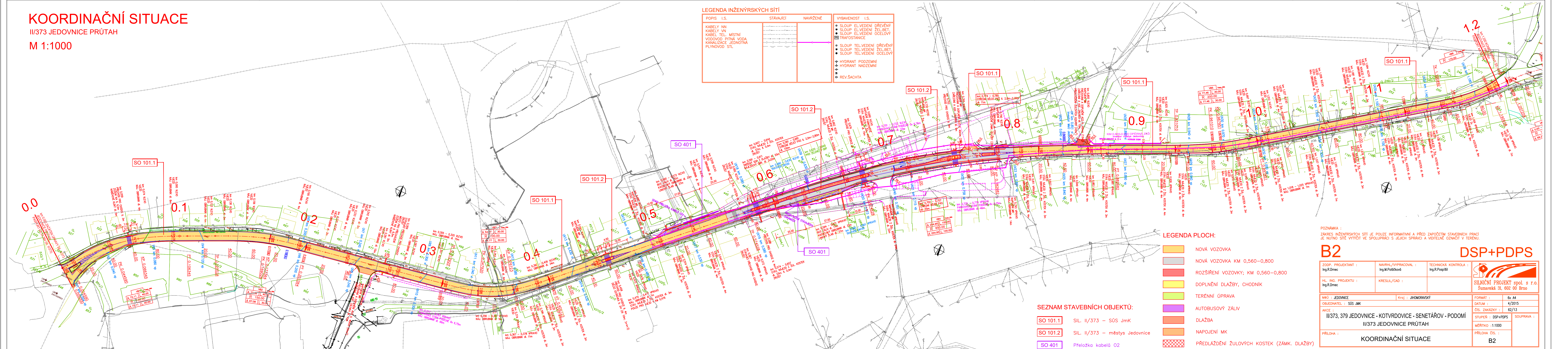


KOORDINAČNÍ SITUACE

II/373 JEDOVNICE PRŮTAH

M 1:1000



LEGENDA INŽENÝRSKÝCH SÍTÍ

POPIS	I.S.	STÁVAJÍCÍ	NAVRŽENÉ	VYBAVENOST	I.S.
KABELY NN				● SLOUP EL.VEDENÍ DŘEVĚNÝ	
KABELY VN				● SLOUP EL.VEDENÍ ŽEL.BET.	
KABEL TEL. MÍSTNÍ				● SLOUP EL.VEDENÍ OCELOVÝ	
VODOVOD PÍTNÁ VODA				■ TRAFOSTANICE	
KANALIZACE JEDNOTNÁ				● SLOUP TEL.VEDENÍ DŘEVĚNÝ	
PLYNOVOD STL				● SLOUP TEL.VEDENÍ ŽEL.BET.	
				● SLOUP TEL.VEDENÍ OCELOVÝ	
				⚡ HYDRANT PODZEMNÍ	
				⚡ HYDRANT NADZEMNÍ	
				⚡	
				⚡	
				⚡	
				⚡	
				⚡	
				⚡	
				⚡	
				⚡	
				⚡	
				⚡	
				⚡	
				⚡	
				⚡	
				⚡	
				⚡	
				⚡	
				⚡	
				⚡	
				⚡	
				⚡	
				⚡	
				⚡	
				⚡	
				⚡	
				⚡	
				⚡	
				⚡	
				⚡	
				⚡	
				⚡	
				⚡	
				⚡	
				⚡	
				⚡	
				⚡	
				⚡	
				⚡	
				⚡	
				⚡	
				⚡	
				⚡	
				⚡	
				⚡	
				⚡	
				⚡	
				⚡	
				⚡	
				⚡	
				⚡	
				⚡	
				⚡	
				⚡	
				⚡	
				⚡	
				⚡	
				⚡	
				⚡	
				⚡	
				⚡	
				⚡	
				⚡	
				⚡	
				⚡	
				⚡	
				⚡	
				⚡	
				⚡	
				⚡	
				⚡	
				⚡	
				⚡	
				⚡	
				⚡	
				⚡	
				⚡	
				⚡	
				⚡	
				⚡	
				⚡	
				⚡	
				⚡	
				⚡	
				⚡	
				⚡	
				⚡	
				⚡	
				⚡	
				⚡	
				⚡	
				⚡	
				⚡	
				⚡	
				⚡	
				⚡	
				⚡	
				⚡	
				⚡	
				⚡	
				⚡	
				⚡	
				⚡	
				⚡	
				⚡	
				⚡	
				⚡	
				⚡	
				⚡	
				⚡	
				⚡	
				⚡	
				⚡	
				⚡	
				⚡	
				⚡	
				⚡	
				⚡	
				⚡	
				⚡	
				⚡	
				⚡	
				⚡	
				⚡	
				⚡	
				⚡	
				⚡	
				⚡	
				⚡	
				⚡	
				⚡	
				⚡	
				⚡	
				⚡	
				⚡	
				⚡	
				⚡	
				⚡	
				⚡	
				⚡	
				⚡	
				⚡	
				⚡	
				⚡	
				⚡	
				⚡	
				⚡	
				⚡	
				⚡	
				⚡	
				⚡	
				⚡	
				⚡	
				⚡	
				⚡	
				⚡	
				⚡	
				⚡	
				⚡	
				⚡	
				⚡	
				⚡	
				⚡	
				⚡	
				⚡	
				⚡	
				⚡	
				⚡	
				⚡	
				⚡	
				⚡	
				⚡	
				⚡	
				⚡	
				⚡	
				⚡	
				⚡	
				⚡	

LEGENDA PLOCH:

	NOVÁ VOZOVKA
	NOVÁ VOZOVKA KM 0,560–0,800
	ROZŠÍŘENÍ VOZOVKY; KM 0,560–0,800
	DOPLNĚNÍ DLAŽBY, CHODNÍK
	TERÉNNÍ ÚPRAVA
	AUTOBUSOVÝ ZÁLIV
	DLAŽBA
	NAPOJENÍ MK
	PŘEDLAŽENÍ ŽULOVÝCH KOSTEK (ZÁMK. DLAŽBY)

SEZNAM STAVEBNÍCH OBJEKTŮ:

SO 101.1	SIL. II/373 – SÚS JmK
SO 101.2	SIL. II/373 – městyš Jedovnice
SO 401	Přeložka kabelů 02

POZNÁMKA :  
ZÁKRES INŽENÝRSKÝCH SÍTÍ JE POUZE INFORMATIVNÍ A PŘED ZAPOČÍTÍM STAVEBNÍCH PRACÍ JE NUTNO SÍTĚ VYTÝČIT VE SPOLUPRÁCI S JEJICH SPRÁVCI A VIDITELNĚ OZNAČIT V TERÉNU.

**B2**

**DSP+PDPS**

ZODP. PROJEKTANT : Ing.R.Dnec	NAVRHL/VYPRACOVAL : Ing.M.Poláčková	TECHNICKÁ KONTROLA : Ing.R.Pospíšil
HL. ING. PROJEKTU : Ing.R.Dnec	KRESLIL/CAD : Ing.R.Dnec	
MĚŘO : JEDOVNICE Kraj : JIHOVÝCHODNÍ MORAVSKÝ		
OBJEDNATEL : SÚS JmK		
AKCE : II/373, 379 JEDOVNICE - KOTVRDOVICE - SENETÁŘOV - PODOMÍ II/373 JEDOVNICE PRŮTAH		
PŘÍLOHA : KOORDINAČNÍ SITUACE		
FORMÁT : 6x A4	DATUM : 4/2015	
ČÍS. ZAKÁZKY : 62/13	STUPEŇ : DSP+PDPS	SOUPRAVA :
MĚŘITKO : 1:1000	PŘÍLOHA ČÍS. : B2	